

## Le diagnostic

### Environnement et cadre de vie

Les communes de Vallée Sud - Grand Paris disposent d'un cadre de vie de qualité, avec la présence de monuments historiques, de grands paysages et d'espaces naturels généreux. En lien avec la transition écologique, comment préserver ces atouts qui forgent l'identité du territoire ?



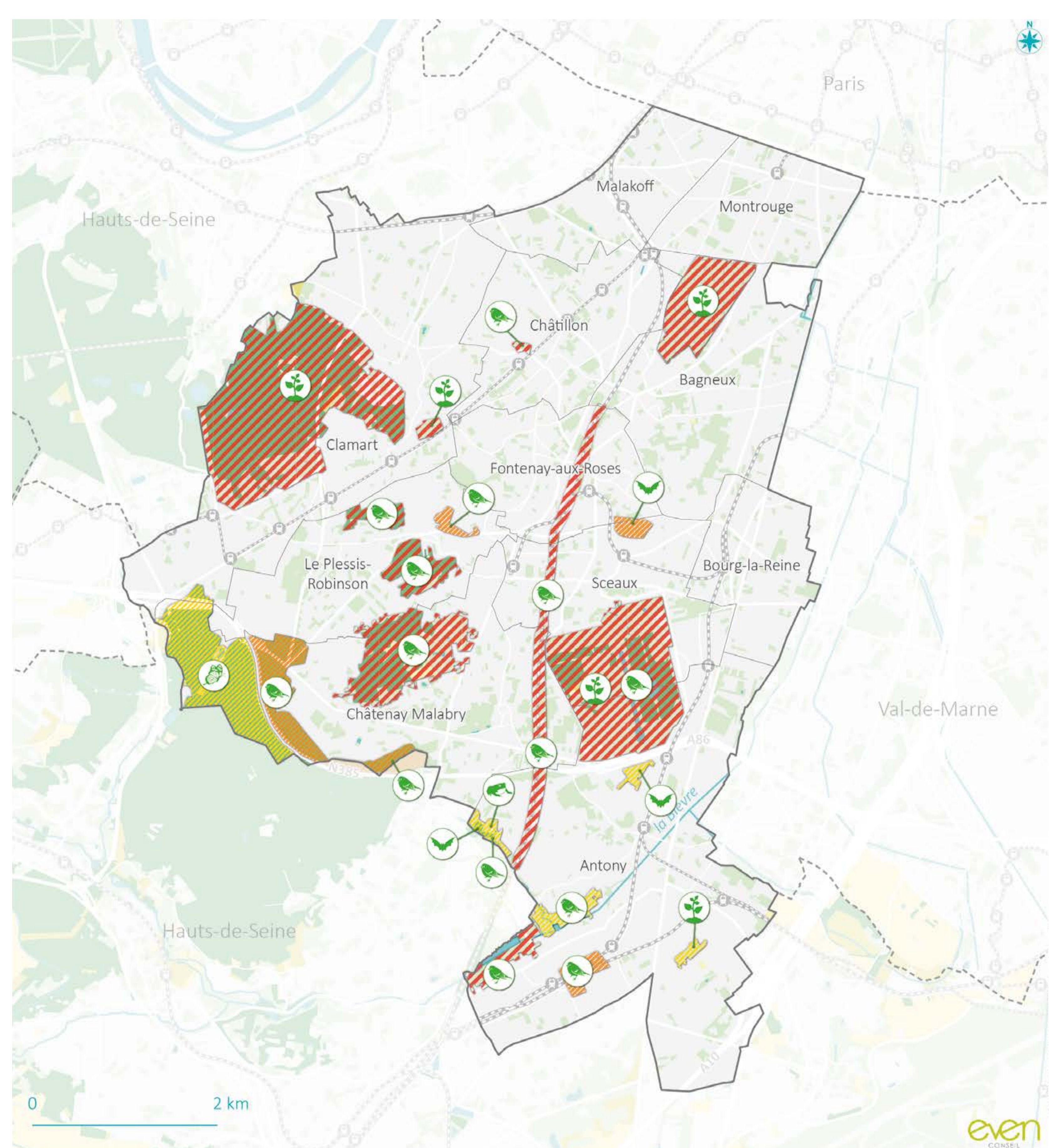
#### PAYSAGE ET PATRIMOINES

- Des espaces verts et naturels d'ampleur régionale : Parc de Sceaux, Domaine de la Vallée-aux-Loups, Bois de Clamart, Forêt domaniale de Verrières.
- Une mosaïque d'espaces verts publics et privés insérés dans le tissu urbain
- Une histoire et un patrimoine riche : 50 monuments classés au titre des Monuments Historiques et présence d'un patrimoine qui témoigne de la culture locale et populaire (lavoirs)
- Un vallonnement du territoire qui offre des points de vue très qualitatifs

#### Des constats aux enjeux

- Préserver le cadre de vie de qualité de notre territoire
- Protéger l'identité urbaine et architecturale de chaque ville
- Mettre en valeur les points de vue

#### Cartes des enjeux écologiques sur le territoire



#### Des secteurs d'intérêt pour la biodiversité à préserver

- |                       |                             |
|-----------------------|-----------------------------|
| Présentant un enjeu : | Pour les groupes suivants : |
| Modéré                | Oiseaux                     |
| Fort                  | Insectes                    |
| Très fort             | Flore                       |
|                       | Chiroptères                 |
|                       | Amphibiens                  |



#### MILIEUX NATURELS ET BIODIVERSITÉ

- Une présence de plusieurs sites où la faune, la flore, les milieux naturels et le paysage sont considérés comme remarquables et qui font l'objet de protections

#### Des constats aux enjeux

- Valoriser les espaces accueillant de la biodiversité
- Maintenir et améliorer les boisements, domaines et parcs arborés
- Préserver les espaces verts privés et les cœurs d'îlots comme des espaces relais de nature
- Valoriser la Coulée Verte constituant un corridor naturel nord-sud
- Développer des alignements d'arbres qui renforcent la trame boisée



#### RISQUES ET NUISANCES

- Des risques naturels dominés par les risques de mouvement de terrain et d'inondation par remontée de nappes
- Des risques de retrait / gonflement d'argiles

#### Des constats aux enjeux

- Intégrer les risques naturels d'inondation et de mouvement de terrain dans les projets urbains
- Réduire la consommation des énergies polluantes



#### GESTION DES RESSOURCES ET ÉCOLOGIE URBAINE

- Une ressource en eau potable suffisante, de bonne qualité mais une consommation en hausse
- Un bon rendement des réseaux d'assainissement
- Une contrainte liée au contexte urbain : pollution des masses souterraines et des cours d'eau, imperméabilisation des sols

#### Des constats aux enjeux

- Préserver la qualité des continuités aquatiques (vallée de la Bièvre...) et zones humides
- Améliorer la gestion des eaux pluviales dans l'existant et dans les projets
- Optimiser la collecte des déchets et leur valorisation





## Le diagnostic

### Développement économique, commerces, équipements

L'activité économique du territoire regroupe des situations diverses parfois masquées par les statistiques à l'échelle du territoire. Aussi, les commerces et les équipements viennent renforcer l'attractivité des centres-villes et forger l'identité de Vallée Sud - Grand Paris en proposant une offre de proximité variée et de qualité.



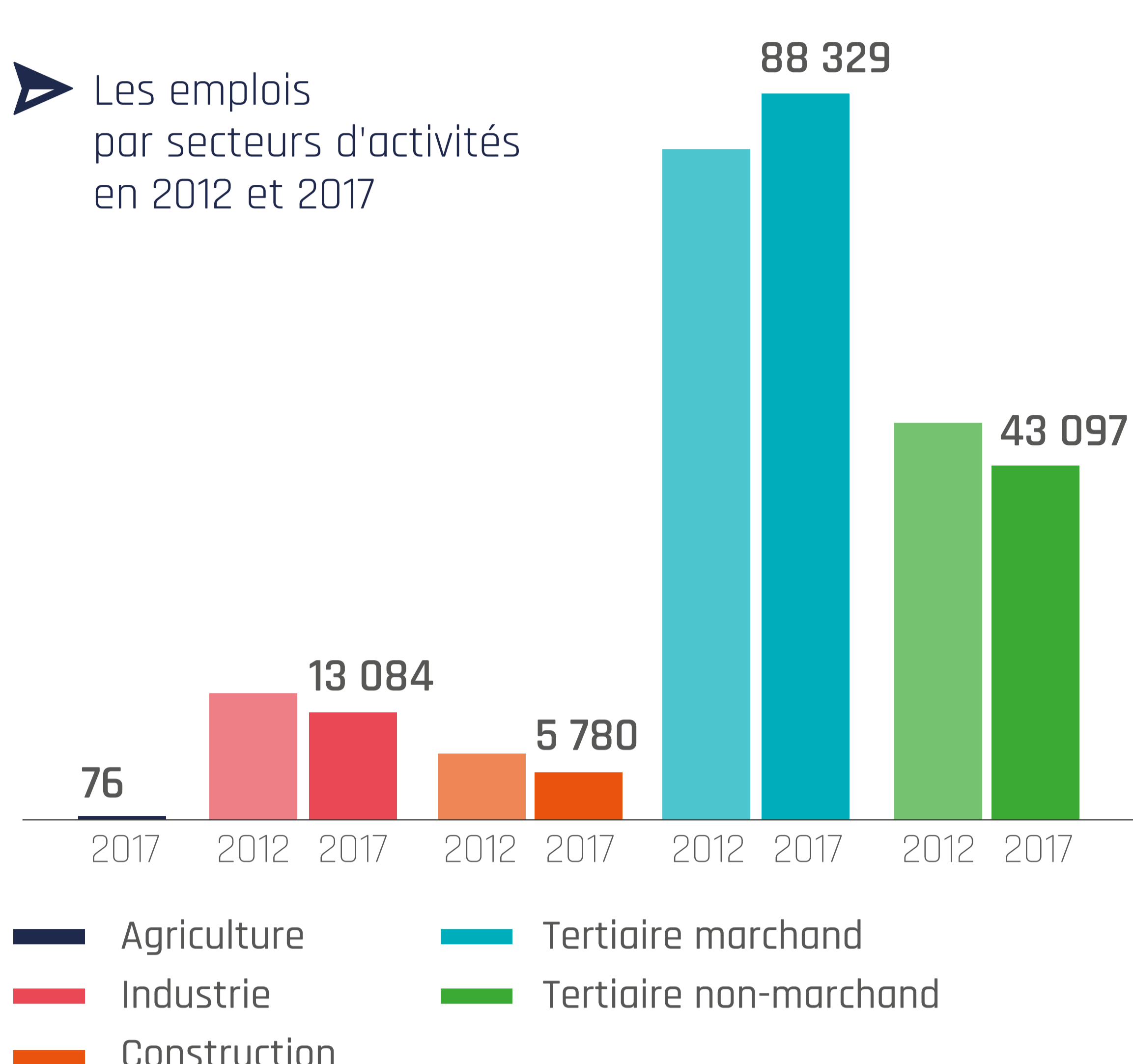
#### EMPLOI ET ACTIVITÉS ÉCONOMIQUES

- Une activité industrielle en déclin qui se déporte en deuxième couronne
- Une économie largement tertiaarisée

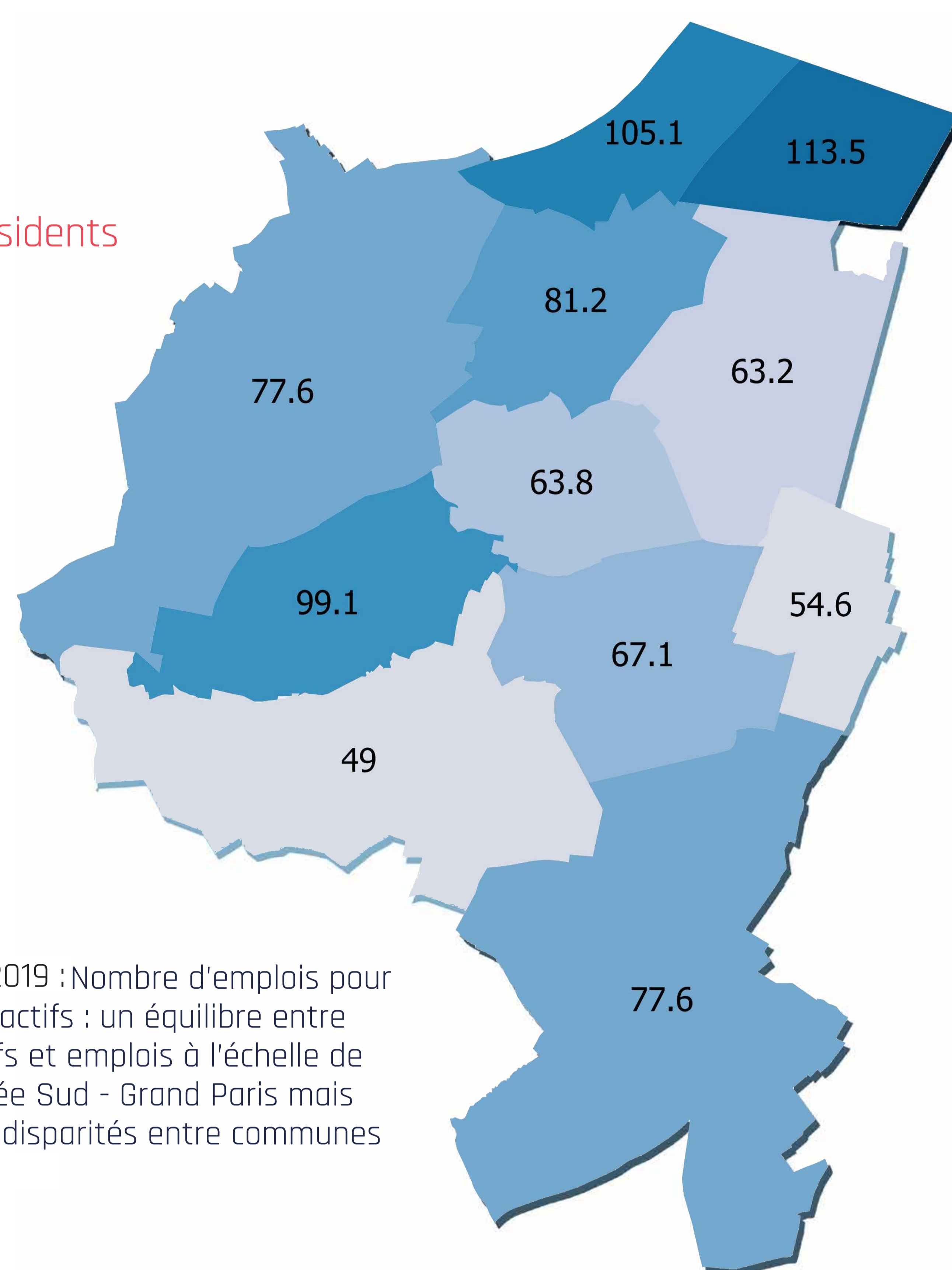
**8 emplois pour 10 actifs résidents**

Une diminution de **14,3 ha** de surfaces d'activités économiques entre 2008 et 2017

- Les emplois par secteurs d'activités en 2012 et 2017



- En 2019 : Nombre d'emplois pour 100 actifs : un équilibre entre actifs et emplois à l'échelle de Vallée Sud - Grand Paris mais des disparités entre communes



#### Des constats aux enjeux

- Créer des emplois liés au profil des actifs résidents sur le territoire.
- Pérenniser les activités d'enseignement et de formation
- Renforcer l'identité économique (recherche et innovation, enseignement, santé, etc.)
- S'interroger sur la place du tertiaire dans l'activité économique
- Maintenir et accueillir les activités artisanales et plus globalement réfléchir à la question de la disponibilité d'espaces pour les entreprises.
- S'adapter au développement du télétravail nécessitant des espaces dédiés (co-working, structures associatives...)

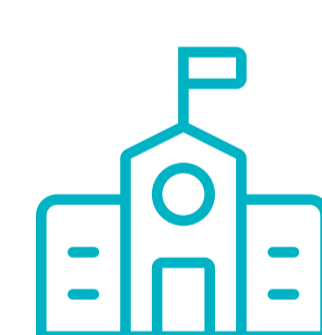


#### LES COMMERCES

- Une forte densité de commerces de proximité
- Une absence de grands centres commerciaux sur le territoire

#### Des constats aux enjeux

- Se focaliser sur les commerces de proximité existants pour les développer
- Conforter l'organisation actuelle des commerces, vue comme une spécificité et un atout
- Dynamiser et renforcer l'attractivité de certaines polarités commerciales



#### LES ÉQUIPEMENTS

- Des polarités d'équipements réparties sur le territoire mais pas d'équipements de rayonnement métropolitain
- Un niveau d'équipement et de services globalement élevé et diversifié

#### Des constats aux enjeux

- Assurer une meilleure desserte des équipements
- Adapter, améliorer et diversifier l'offre en fonction des besoins
- Maintenir les équipements structurants de santé et assurer une médecine et des structures de proximité

#### CHIFFRES CLÉS : FONTENAY-AUX-ROSES (2019)



**63,8** emplois pour 100 actifs



**15,3%** des actifs travaillent dans la commune de résidence



## Le diagnostic

### Habitat et formes urbaines

L'habitat occupe une place importante sur le territoire. Vallée Sud - Grand Paris accueille en effet une grande diversité de formes urbaines d'habitat entre tissus pavillonnaires, faubouriens et collectifs. Quelles que soient leurs typologies ou leurs densités, les différentes formes d'habitat actuelles et futures doivent et devront garantir un cadre de vie de qualité. Par ailleurs, le territoire est aussi composé de nombreux espaces de centralité qui concentrent commerces et équipements.

#### OCCUPATION DU SOL ET FORMES URBAINES (en 2017)

**27,5%** d'espaces naturels, semi-naturels

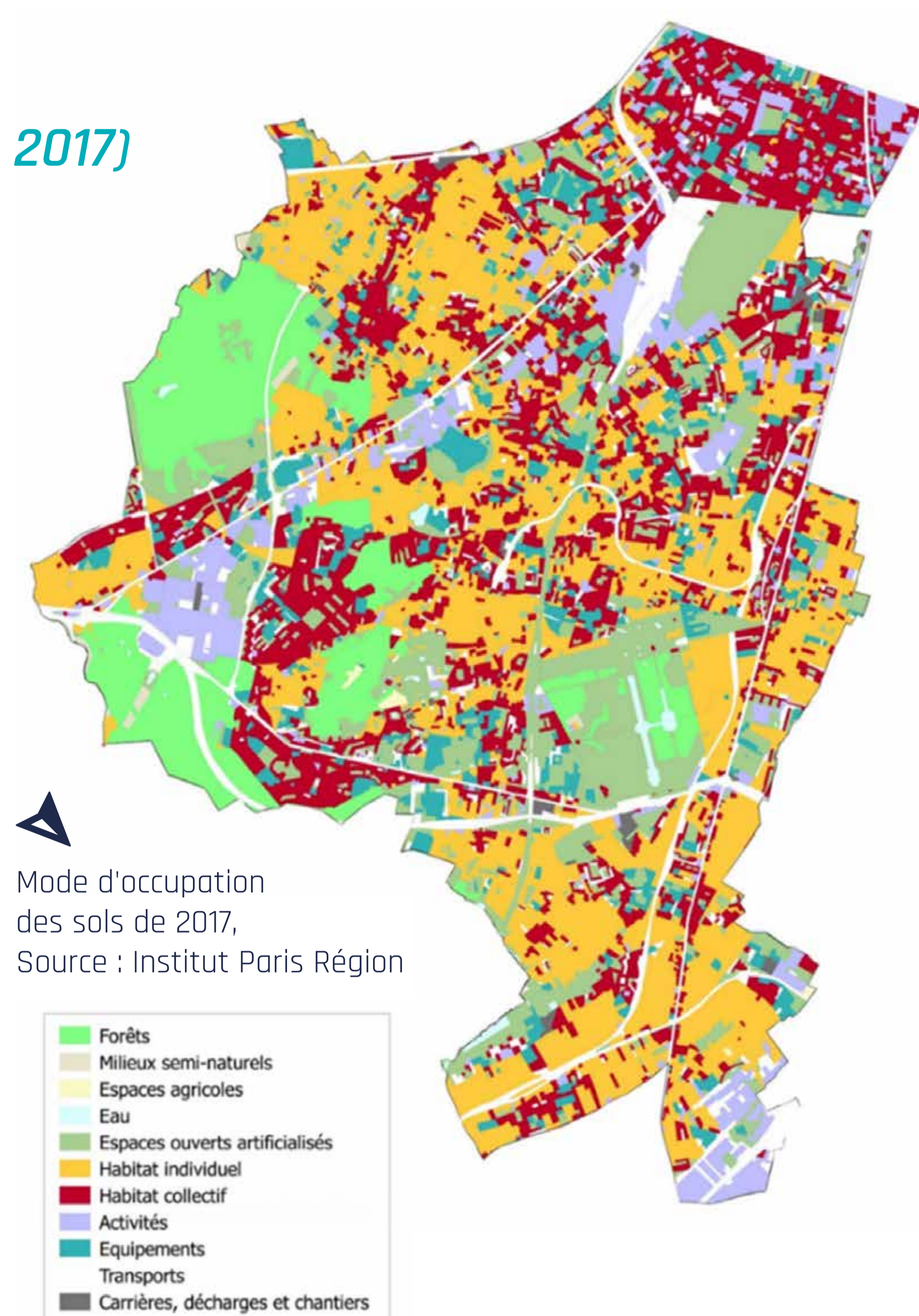
**49%** d'habitat (28% individuel, 21% collectif)

**8,5%** d'infrastructures de transports

**7,5%** d'activités économiques

**7,5%** d'équipements

Un tissu pavillonnaire important à l'échelle du territoire même si des disparités fortes existent entre les villes proches de Paris et celles plus éloignées ;

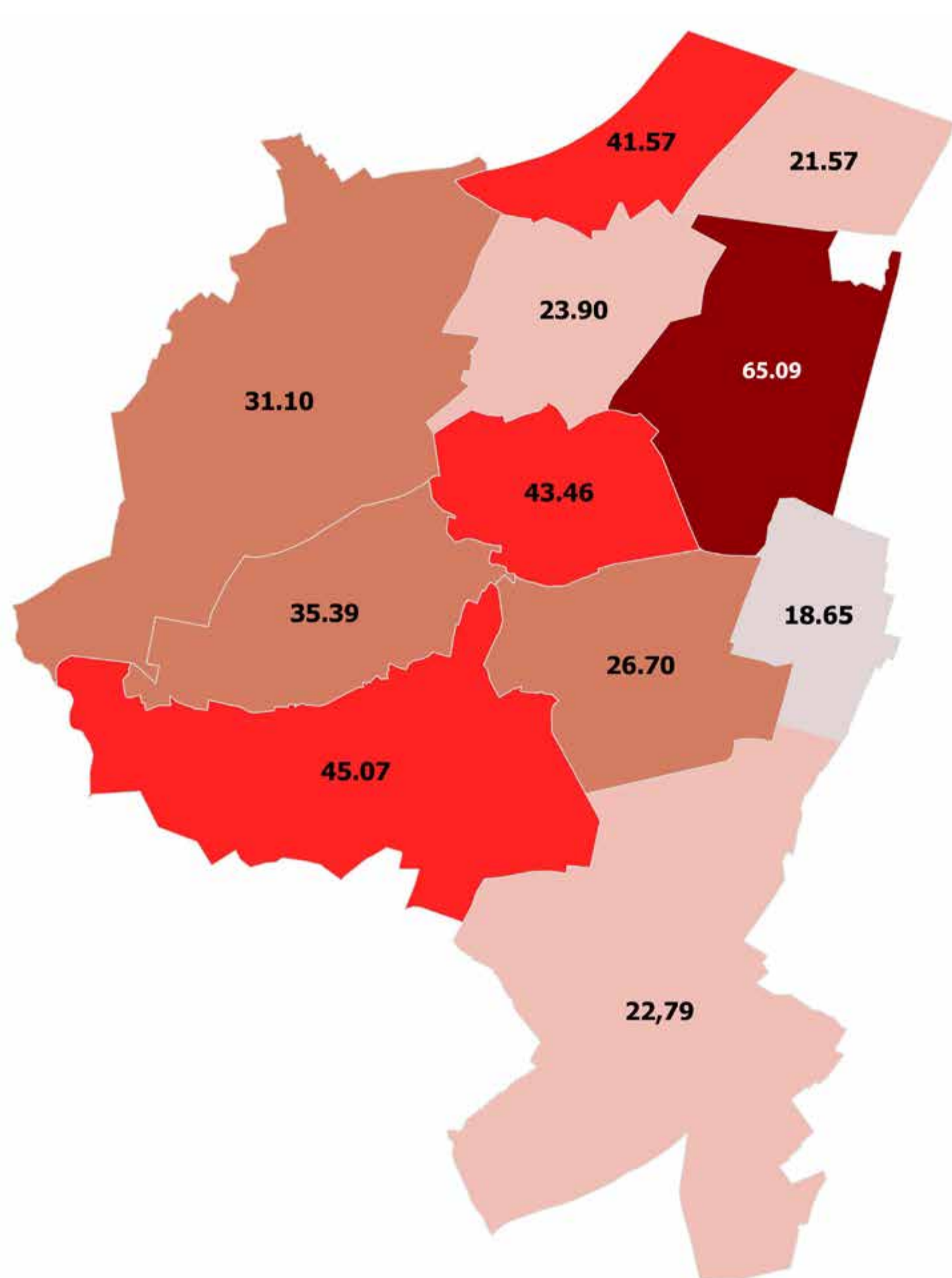


#### Des constats aux enjeux

- ↳ Mener un travail sur les disparités entre les villes et notamment traiter la question des formes de l'habitat aux limites communales
- ↳ Traiter la question des espaces de franges entre les communes et avec les territoires limitrophes
- ↳ Interroger la densification

## LE LOGEMENT

Part des logements sociaux (en % du parc d'habitat) dans les communes du territoire en 2020

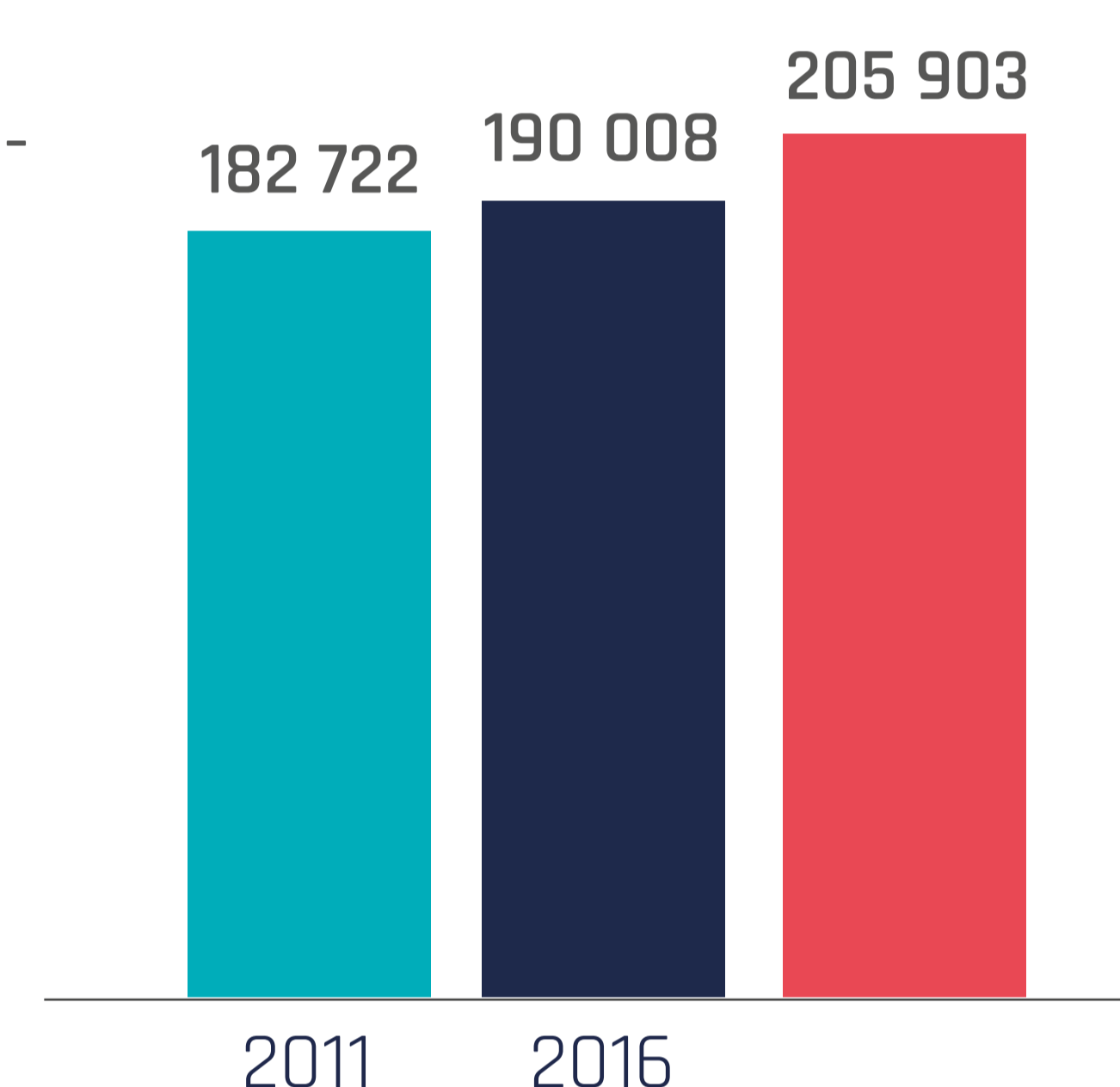


33% de logements locatifs sociaux en 2020 à l'échelle de Vallée Sud - Grand Paris mais des disparités entre les villes

Une forte attractivité résidentielle qui pose la problématique d'un prix élevé de l'immobilier

Nombre de logements sur le territoire de Vallée Sud - Grand Paris

**+ 23 000 logements** entre 2011 et 2020



#### Des constats aux enjeux

- ↳ Diversifier l'offre de logements produite sur le territoire : individuel, collectif, logements familiaux
- ↳ Entretien et préparer l'avenir du parc d'habitat social, souvent vieillissant.
- ↳ Traduire et décliner une mixité sociale sous différentes manières en fonction des communes du territoire

## LES ESPACES DE CENTRALITÉ

Le territoire est composé de centres-villes vivants et de polarités de quartier

Une concentration d'équipements et de commerces dans ces espaces de centralité

Une présence d'espaces publics (places, rues) conviviaux

#### Des constats aux enjeux

- ↳ Maintenir et/ou faire émerger ces espaces de centralité
- ↳ Préserver les notions d'esprit de village et de lieu de convivialité
- ↳ Améliorer la qualité des espaces publics et y développer des usages plus variés
- ↳ Limiter les coupures urbaines

### CHIFFRES CLÉS : FONTENAY-AUX-ROSES

**25 342** habitants (2019)

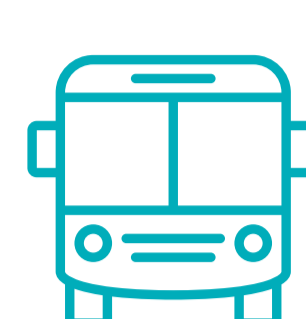
Part des logements sociaux **43,46%** (2020)



## Le diagnostic

### Les déplacements

La question de la mobilité, notamment dans le contexte de la transition écologique devient un enjeu majeur pour l'aménagement du territoire. L'arrivée de nouvelles infrastructures de transports structurantes modifiera les dynamiques du territoire et l'aménagement de certains quartiers. Les mobilités douces doivent également trouver leur place dans un maillage agréable et protégé.



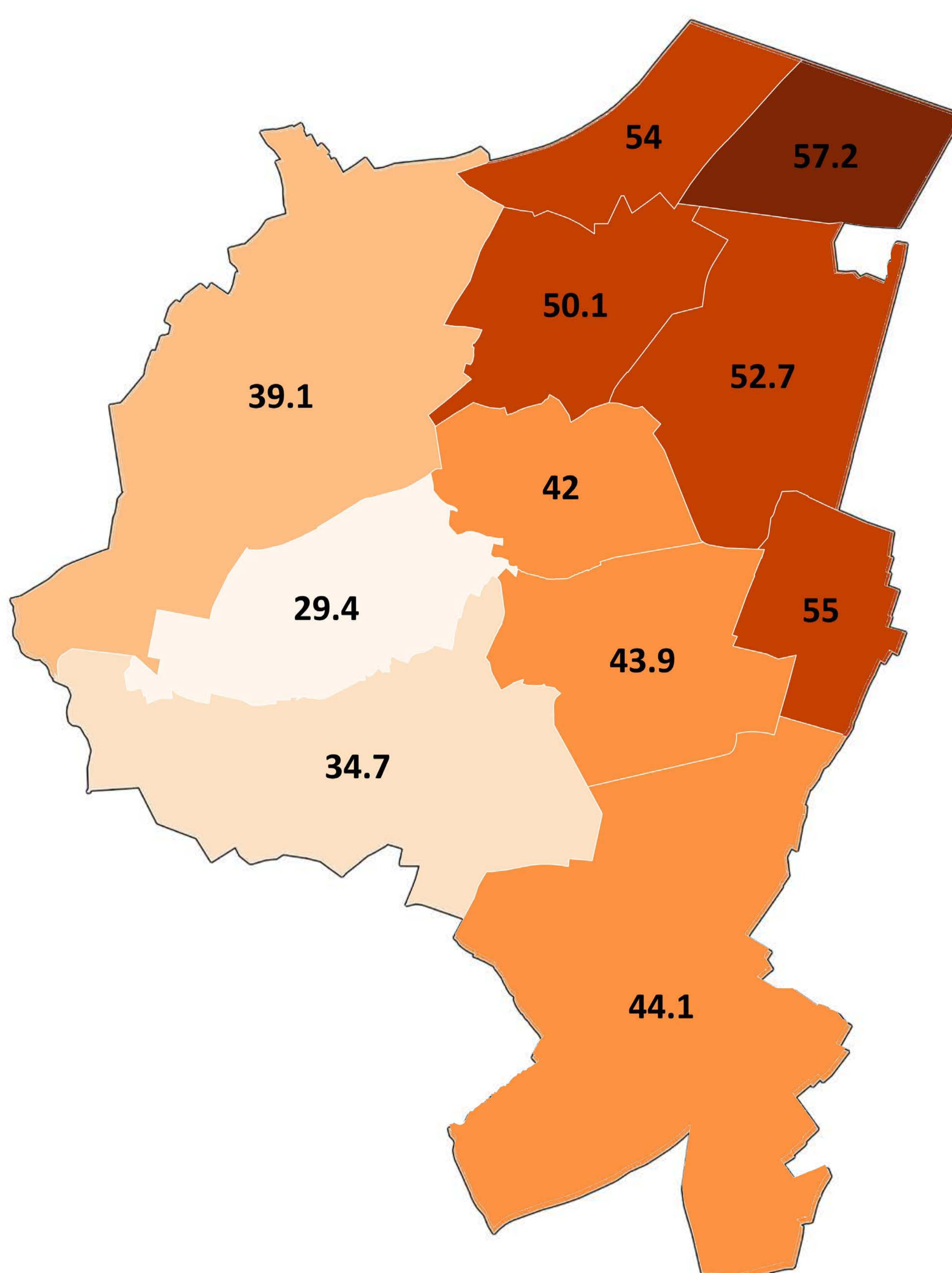
#### TRANSPORTS ET MOBILITÉS

- 44% des actifs utilisent les transports en commun pour leurs trajets domicile/travail : cette part varie d'une commune à l'autre en fonction de leur couverture respective en transports en commun
- Une desserte en transport en commun inégale sur le territoire...
- ...mais un territoire à terme desservi par de nouvelles

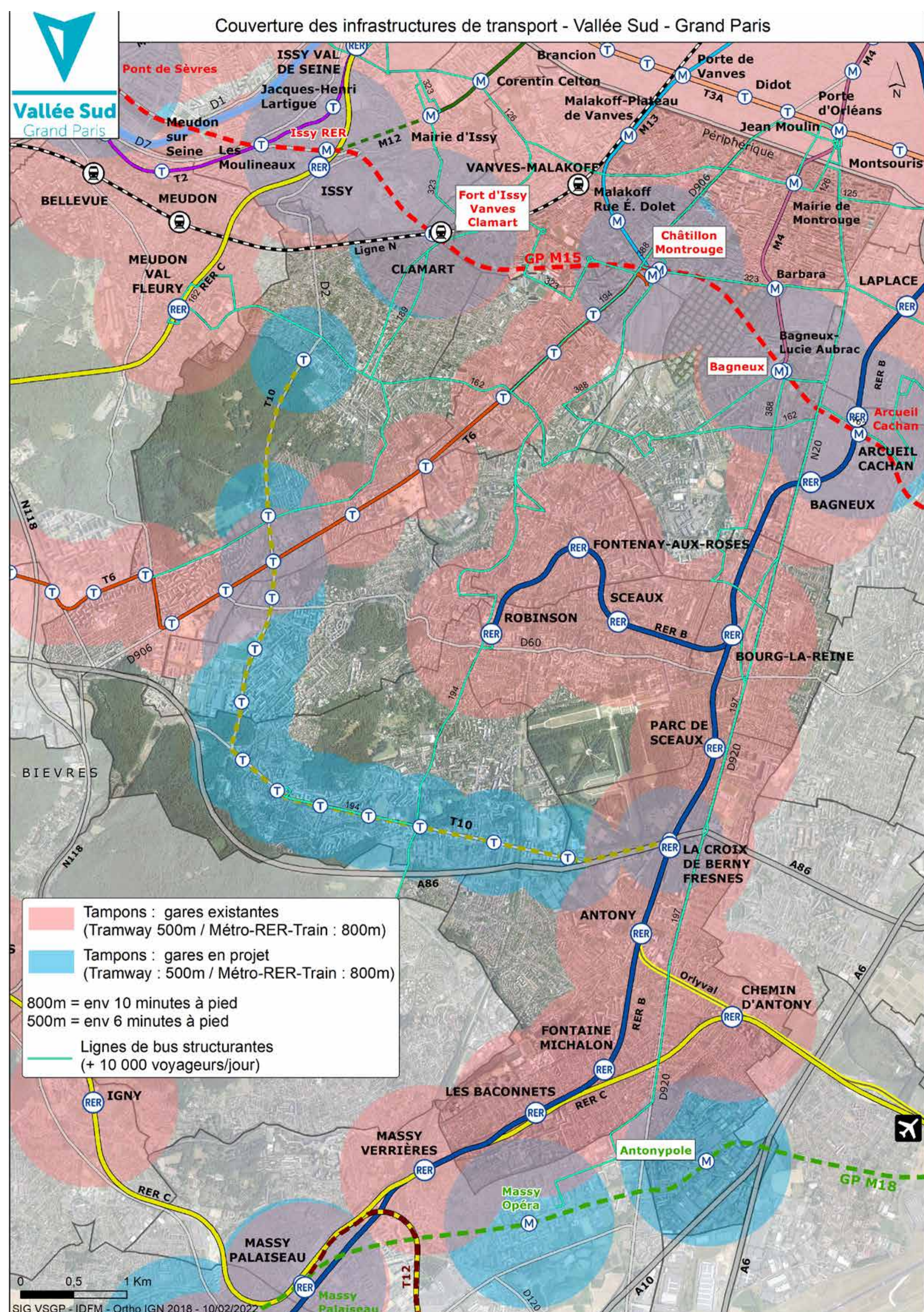
infrastructures de transport collectif structurantes :

- Ligne 15 à Clamart, Châtillon-Montrouge et Bagneux
- Ligne 18 du métro à Antony
- Tramway T10 à Antony, Châtenay-Malabry, Le Plessis-Robinson et Clamart.
- 40 km de pistes cyclables

Part des actifs (en %) qui prennent les transports en commun pour leurs trajets domicile/travail en 2019 :



© Vallée Sud - Grand Paris



#### Des constats aux enjeux

- Développer les circulations douces et créer un véritable maillage sur le Territoire, complémentaire du réseau de transports en commun
- Améliorer les continuités cyclables et piétonnes entre les villes
- Développer les voies vertes et notamment valoriser la Coulee Verte
- Réussir à faire coexister différents modes de transports et limiter les conflits d'usages

© Aire Publique - 2022

### CHIFFRES CLÉS : FONTENAY-AUX-ROSES (2019)

42,0% des actifs prennent les transports en commun pour se rendre au travail

71,8% des ménages possèdent au moins une voiture

